

*Материал подготовила: Ларина Елена Анатольевна, педагог-психолог  
МАДОУ МО г. Краснодар «Центр-детский сад № 199»*

Ребенок очень восприимчив к способам и формам общения, которые используют его родители. Они впитываются ребенком, а также ложатся в основу и составляют субъективную норму общения.

То как родитель разговаривает с ребенком, стимулирует определенные паттерны в психике ребенка, а также превращается впоследствии в его внутренний голос и становится привычным форматом общения с самим собой.

И голос этот будет:

- либо обесценивающим, обвиняющим, ругающим, стыдящим;
  - либо понимающим, объясняющим, терпеливым, поддерживающим и приободряющим.
- Поэтому крайне важно следить за тем что и как родитель говорит своему ребёнку.

Ниже представлены картинки, на которых показаны 2 варианта фраз родителя в одной и той же ситуации.

Какие фразы родителей причиняют вред, а какие идут на пользу. **ЗАПОМИНАЙТЕ!**

**ПРИЧИНЯЮТ ВРЕД**



**ТЫ ЭТО НЕПРАВИЛЬНО  
ДЕЛАЕШЬ. ДАЙ МНЕ!**

© ANSI SYROVATKINA

**ИДУТ НА ПОЛЬЗУ**



**СЕЙЧАС Я ПОКАЖУ ТЕБЕ  
ПРОСТОЙ ТРЮК, КАК  
БЫСТРО ЭТО СДЕЛАТЬ.**

**ПРИЧИНЯЮТ ВРЕД**



**ВОЗЬМИ, ТОЛЬКО  
УСПОКОЙСЯ!**

© ANSI SYROVATKINA

**ИДУТ НА ПОЛЬЗУ**



**Я ВСЕ ПОНИМАЮ, НО ТЫ  
ЗНАЕШЬ, ЧТО Я НЕ МОГУ  
ТЕБЕ ЭТОГО РАЗРЕШИТЬ.**

**ПРИЧИНЯЮТ ВРЕД**



**ХВАТИТ СМОТРЕТЬ  
ТЕЛЕВИЗОР.**

© ANSI SYROVATKINA

**ИДУТ НА ПОЛЬЗУ**



**А ДАВАЙ МЫ  
С ТОБОЙ ПОИГРАЕМ.**

**ПРИЧИНЯЮТ ВРЕД**



**ОТКУДА Я ЗНАЮ?**

© ANSI SYROVATKINA

**ИДУТ НА ПОЛЬЗУ**



**Я ПОКА НЕ ЗНАЮ  
ЭТОГО, НО КОГДА УЗНАЮ,  
РАССКАЖУ ТЕБЕ.**

**ПРИЧИНЯЮТ ВРЕД**



**ПОСМОТРИ,  
ЧТО ТЫ НАДЕЛАЛ!**

© ANSI SYROVATKINA

**ИДУТ НА ПОЛЬЗУ**



**Я ЗНАЮ, ТЫ НЕ ХОТЕЛ,  
НО В СЛЕДУЮЩИЙ РАЗ  
БУДЬ АККУРАТНЕЕ.**

**ПРИЧИНЯЮТ ВРЕД**



**ПОШЛИ СКОРЕЕ, СКОЛЬКО  
МОЖНО ТЕБЯ ЖДАТЬ!**

© ANSI SYROVATKINA

**ИДУТ НА ПОЛЬЗУ**



**ДАВАЙ НАПЕРЕГОНКИ?  
КТО БЫСТРЕЕ ОДЕНЕТСЯ?**

**ПРИЧИНЯЮТ ВРЕД**



**ПОТОМУ ЧТО Я  
ТАК СКАЗАЛ!**

© ANSI SYROVATKINA

**ИДУТ НА ПОЛЬЗУ**



**Я ЗНАЮ, ТЫ ХОЧЕШЬ ЕЩЕ  
ПОИГРАТЬ, НО НАМ НУЖНО  
ИДТИ К БАБУШКЕ.**

**ПРИЧИНЯЮТ ВРЕД**



**ЕСЛИ ПОМОЕШЬ  
ПОСУДУ, ТО Я ДАМ ТЕБЕ  
ШОКОЛАДКУ.**

© ANSI SYROVATKINA

**ИДУТ НА ПОЛЬЗУ**



**ПОМНИШЬ, ТЫ НЕДАВНО  
ПОМЫЛ ПОСУДУ?  
ТЫ МНЕ ТАК ПОМОГ!**

ADME

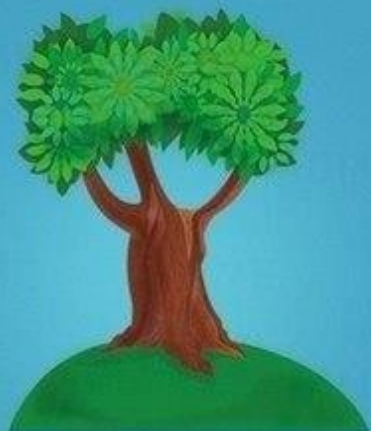
**ПРИЧИНЯЮТ ВРЕД**



**НЕ ДОЕШЬ КАШУ –  
ОСТАНЕШЬСЯ МЕЛКИМ  
И СЛАБЫМ.**

© ANSI SYROVATKINA

**ИДУТ НА ПОЛЬЗУ**



**БУДЕШЬ ЕСТЬ КАШУ –  
СТАНЕШЬ УМНЫМ  
И СИЛЬНЫМ, КАК ПАПА.**

**ПРИЧИНЯЮТ ВРЕД**



**ПЕРЕСТАНЬ ПЛАКАТЬ.**

© ANSI SYROVATKINA

**ИДУТ НА ПОЛЬЗУ**



**Я ЗНАЮ, КАК ТЕБЕ ОБИДНО,  
Я БЫ ТОЖЕ РАССТРОИЛАСЬ.**